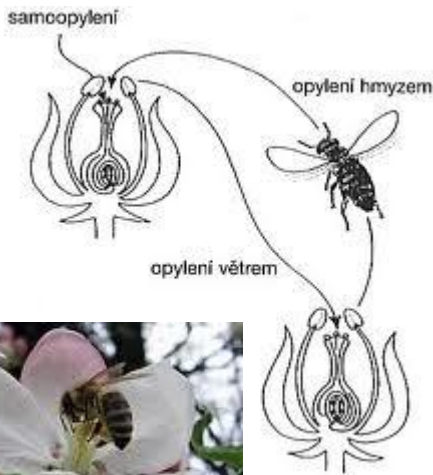


OPYLOVÁNÍ

15.pracovní list:

Jméno: _____



Hlavní úloha včel v přírodě: je _____ .

Včely sbírají v květech ___ a nosí ho do _____ .

Květy lákají včely svojí _____, _____ a sladkou šťávou, které říkáme _____ .

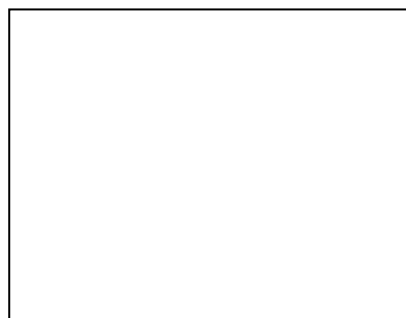
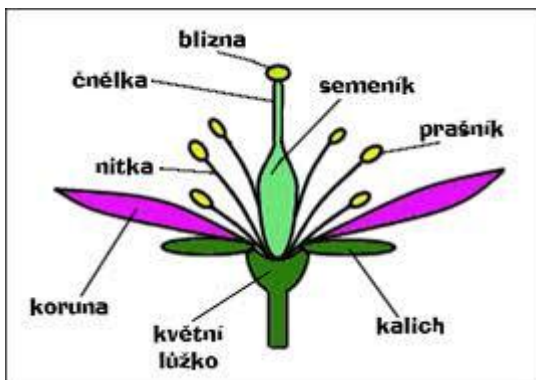
Jakmile je rostlina opylená, _____ včely lákat a _____ .

Rostlina vytváří mnoho květů, ale nejdůležitější pro ni je „květ královský“, který se v květenství otevře jako _____ .

Tyto včelami opylené květy vytvářejí největší _____ a ty mají největší _____ .

Pylová zrna vytváří v květu _____ .

Z obrázku vlevo nakresli opylovací aparát květu a pojmenuj jeho části:



Opylování silně ovlivňuje _____. Při nízkých teplotách (okolo ___ °C) opylují včely květy _____ úlu.

Při vysokých teplotách naopak nektar v květech _____ a včely květy _____.

Rozdíl mezi letními a zimními včelami je v délce _____.

Letní včela se dožívá nejvýše _____ měsíců života.

Zimní až _____ měsíců.

Je to proto, že letní se _____, kdežto zimní většinu svého života _____.

K přežití zimy mají zimní včely proti letním _____.

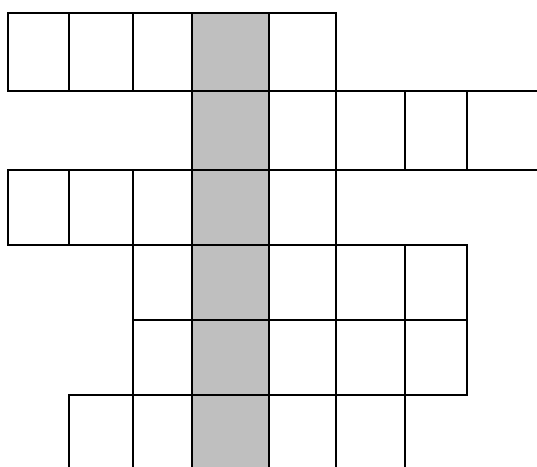
Zimní včely se v našich podmínkách v úle líhnou v měsíci _____.



Překážkou hromadění rezervních látek na zimu je podzimní krmení cukrem, které včely _____ a tím se zhoršuje jejich šance přežít zimní období.

Proto je třeba krmit včely _____, kdy je v úle ještě většina včel _____.

TAJENKA



stadium vývoje včely

vstup do úlu

výplň úlu

úložiště medu v úlu

jediná ve včelstvu

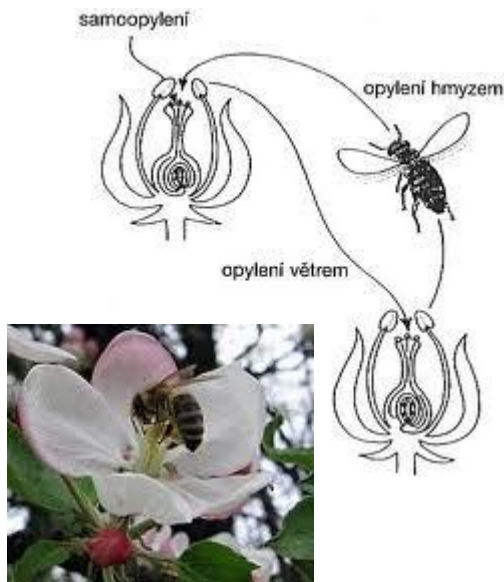
mírní včely



OPYLOVÁNÍ

15.pracovní list

ŘEŠENÍ



Hlavní úloha včel v přírodě: je **opylování** .

Včely sbírají v květech **pyl** a nosí ho do **úlu** .

Květy lákají včely svojí **barvou** , **vůní** a sladkou šťávou, které říkáme **nektar** .

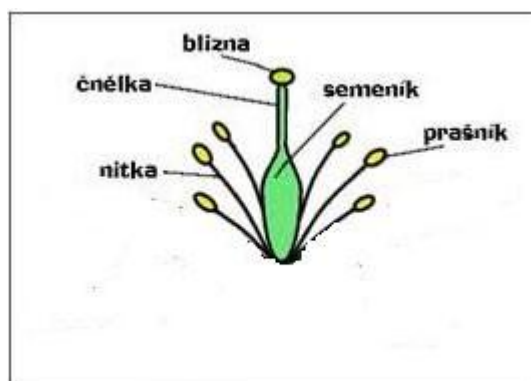
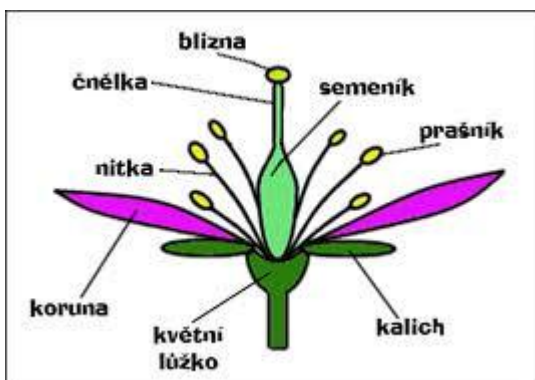
Jakmile je rostlina opylená, tak **přestane** včely lákat a **odkvétá**.

Rostlina vytváří mnoho květů, ale nejdůležitější pro ni je „květ královský“, který se v květenství otevře jako **první**.

Tyto včelami opylené květy vytvářejí největší **semena** a ty mají největší **klíčivost**.

Pylová zrna vytváří v květu **prašníky na tyčince**.

Z obrázku vlevo nakresli opylovací aparát květu na pojmenuj jeho části:



Opylování silně ovlivňuje **počasí**. Při nízkých teplotách (okolo **12 °C**) opylují včely květy v blízkém okolí úlu.

Při vysokých teplotách naopak nektar v květech **zasychá** a včely květy **neopylují**.

Rozdíl mezi letními a zimními včelami je v délce **jejich života**.

Letní včela se dožívá nejvýše **dvou** měsíců života.

Zimní až **osmi** měsíců.

Je to proto, že letní se **upracuje**, kdežto zimní většinu svého života **spí**.

K přežití zimy mají zimní včely proti letním **tukové tělísko**.

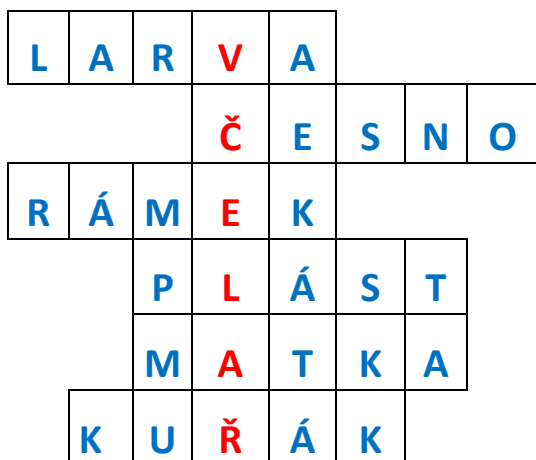
Zimní včely se v našich podmínkách v úle líhnou v měsíci **srpnu**.



Překážkou hromadění rezervních látek na zimu je podzimní krmení cukrem, které včely **vyčerpává** a tím se zhoršuje jejich šance přežít zimní období.

Proto je třeba krmit včely **včas**, kdy je v úle ještě většina včel **letních**.

TAJENKA



stadium vývoje
včely

vstup do úlu

výplň úlu

úložiště medu v úlu

jediná ve včelstvu

mírní včely



KONTROLNÍ TEST 15:

Jméno: _____

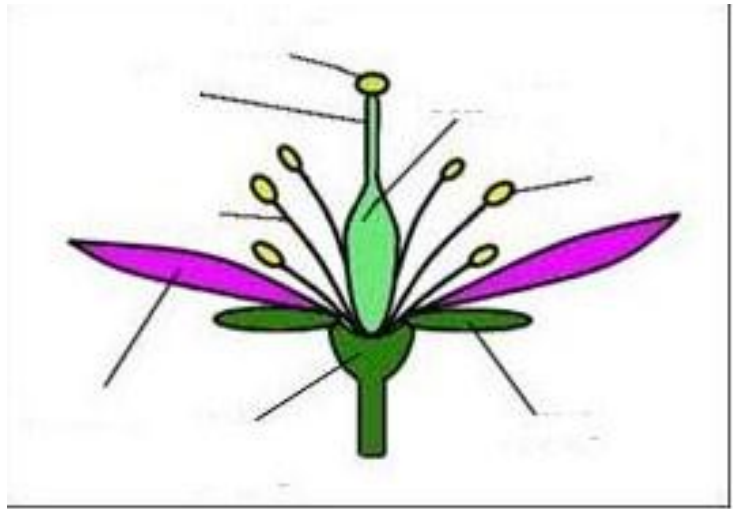
Květy lákají včely _____ .

Co je to „královský květ“ květiny _____ .

Připiš části květu a podtrhni
opylovací část květu:

Při vysokých teplotách
nektar v květech :

_____ .

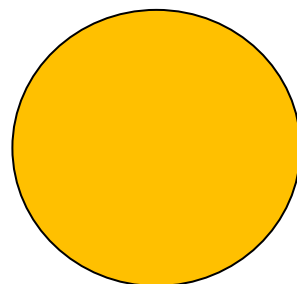


Letní dělnice se dožívá _____
měsíců, zimní _____ měsíců.

Zimní včely se rodí v úlu v měsíci _____ .



Proč je třeba začít krmit včely na zimu
včas:



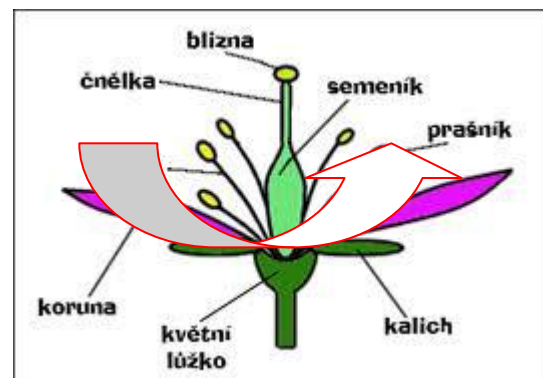
HODNOCENÍ:

Květy lákají včely **svou barvou, vůní a nektarem.**

Co je to „královský květ“ květiny. **První rozkvetlý květ rostliny.**

Připiš části květu a podtrhni opylovací část květu: **čnělka, blizna, prašník**

Při vysokých teplotách nektar v květech : **zasychá.**



Letní dělnice se dožívá **dvou** měsíců, zimní **osmi** měsíců.

Zimní včely se rodí v úlu v měsíci **srpnu.**



Proč je třeba začít krmit včely na zimu **včas:**

Krmení cukrem včely vyčerpává, proto je důležité, aby ho zpracovaly letní včely.

HODNOCENÍ:

